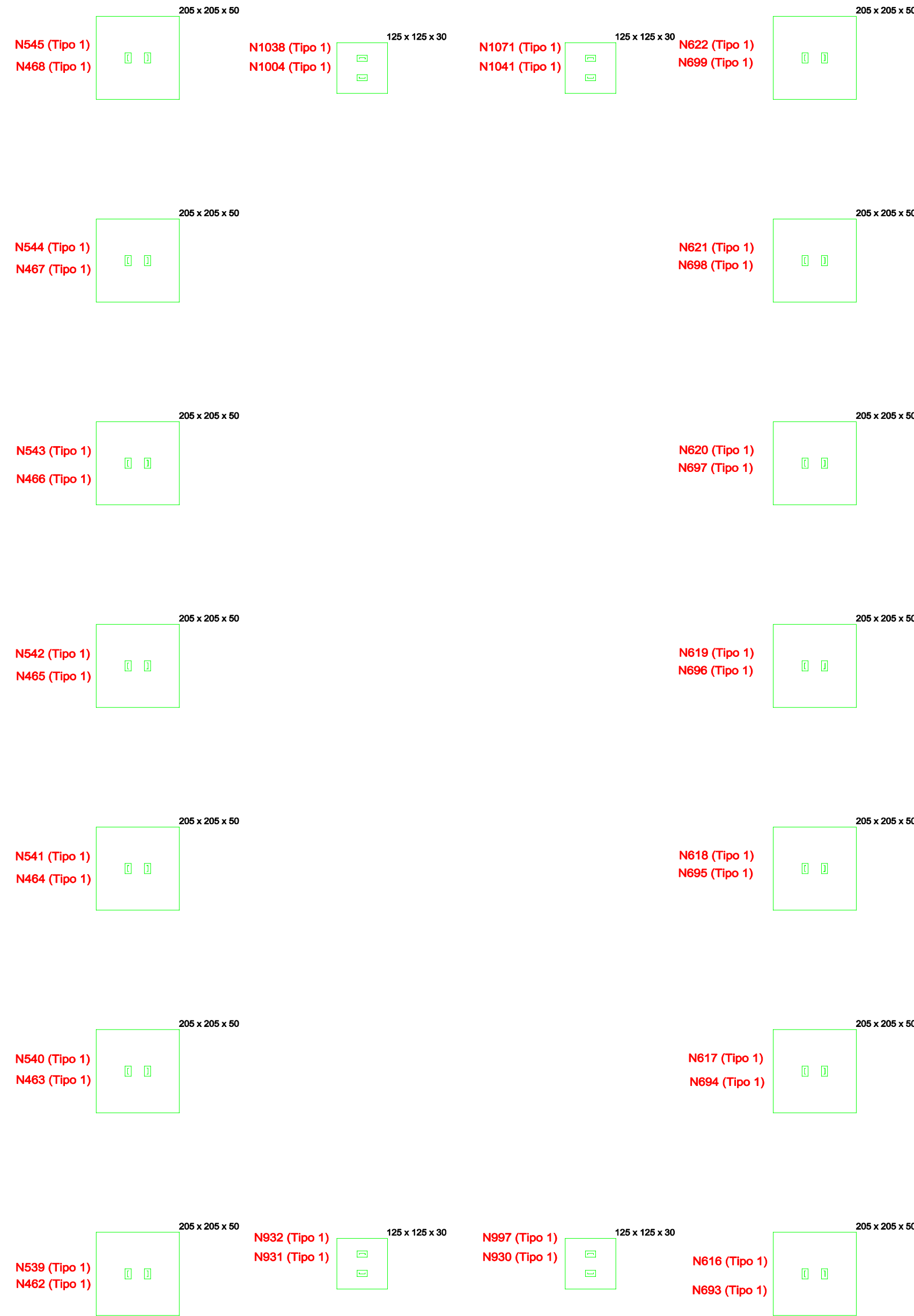


1 Locação de sapatas
1 : 100

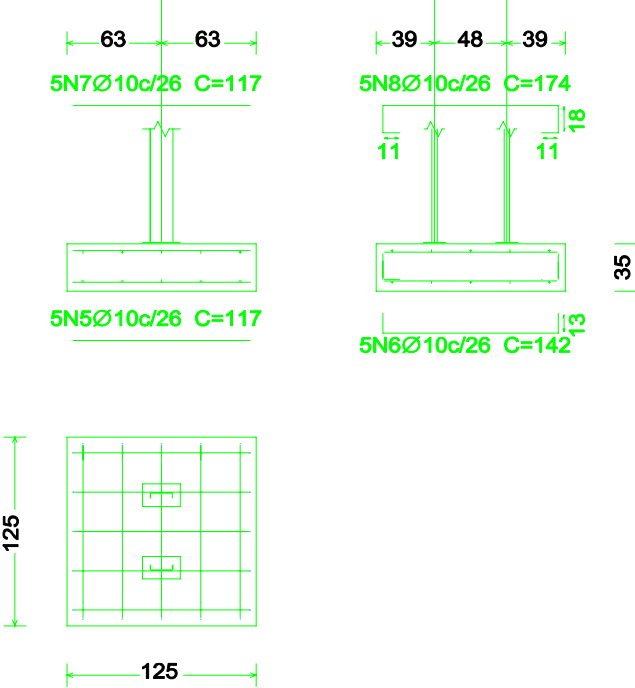
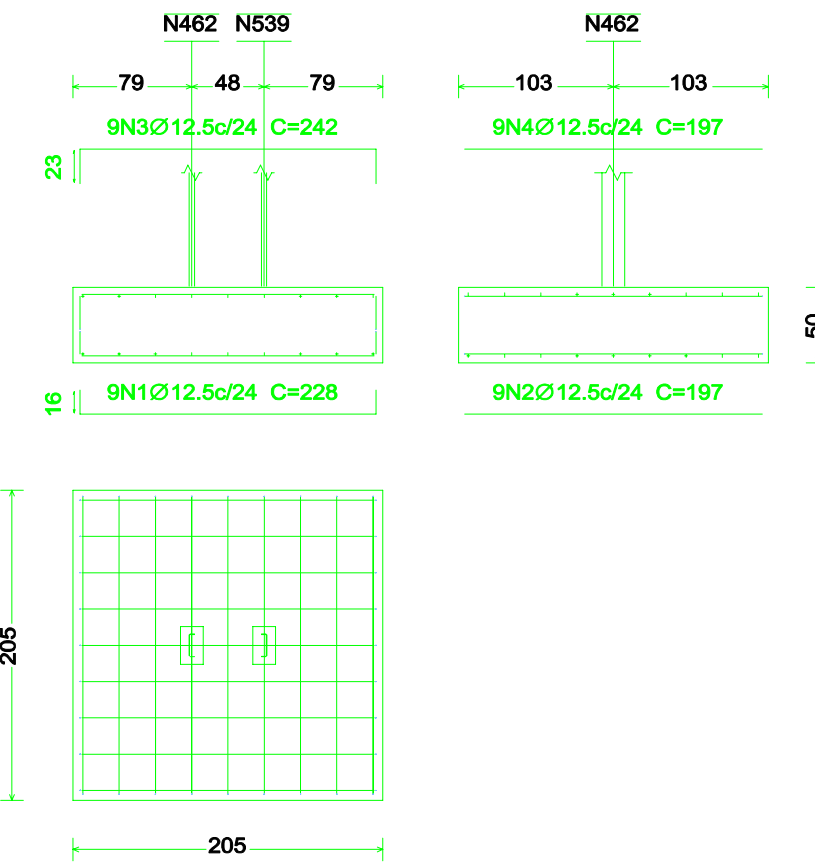


2 Sapatas
1 : 100

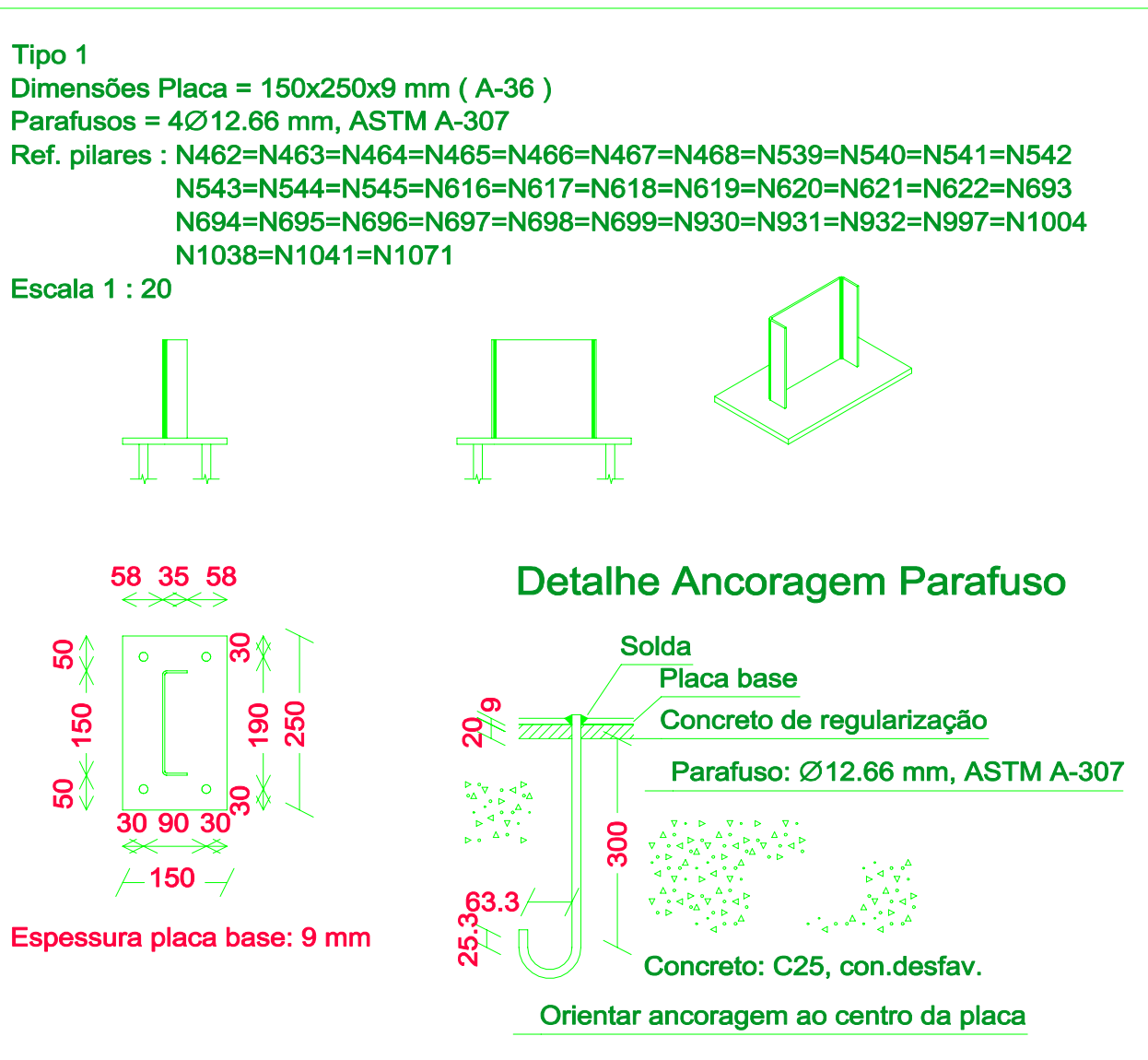
Elemento	Pos.	Diam.	Q.	Dob. (cm)	Reta (cm)	Dob. (cm)	Comp. (cm)	Total (cm)	CA-50 (kg)
(N462 - N539)	1	Ø12.5	9	16	196	16	228	2052	19.8
(N463 - N540)	2	Ø12.5	9	16	197	16	197	1773	17.1
(N464 - N541)	3	Ø12.5	9	23	196	23	242	2178	21.0
(N465 - N542)	4	Ø12.5	9		197		197	1773	17.1
(N466 - N543)									
(N467 - N544)									
(N468 - N545)									
(N622 - N699)									
(N621 - N698)									
(N620 - N697)									
(N619 - N696)									
(N618 - N695)									
(N617 - N694)									
(N616 - N693)									
Total+10%:									82.5
(x14):									1155.0
(N1004 - N1038)	5	Ø10	5		117		117	585	3.6
(N1041 - N1071)	6	Ø10	5	13	116	13	142	710	4.4
(N930 - N997)	7	Ø10	5		117		117	585	3.6
(N931 - N932)	8	Ø10	5	11	152	11	174	870	5.4
Total+10%:									18.7
(x4):									74.8
Ø10:									74.8
Ø12.5:									1155.0
Total:									1229.8

(N462 - N539), (N463 - N540), (N464 - N541), (N465 - N542), (N466 - N543), (N467 - N544), (N468 - N545), (N622 - N699), (N621 - N698), (N620 - N697), (N619 - N696), (N618 - N695), (N617 - N694) e (N616 - N693)

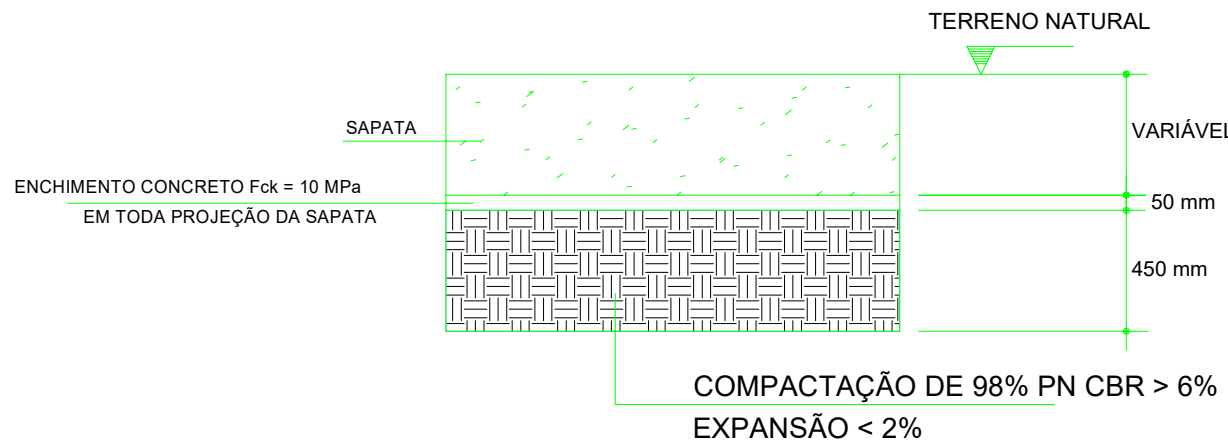
(N1004 - N1038), (N1041 - N1071), (N930 - N997) e (N931 - N932)



Placas de base				
Material	Elementos	Quantidade	Dimensões (mm)	Peso (kg)
A-36 250Mpa	Placa base	36	150x250x9	95.38
	Parafusos de ancoragem	144	Ø 12.7 - L = 342 + 145	69.20
ASTM A-307 (liso)				



ELEVAÇÃO DA SAPATA / ESQUEMA EXECUTIVO



OBSERVAÇÕES:					
PROPRIETÁRIO DO PROJETO	PREFEITURA MUN. DE VILA BELA DA SANTÍSSIMA TRINDADE				
ATIV./USO	PÚBLICO				
ENDEREÇO DA OBRA	Rua Plínio Pires de Oliveira esquina com a Rua Pedro Leite, Comunidade Ponta do Aterro, Distrito de Santa Clara do Monte Cristo, município de Vila Bela da Santíssima Trindade-MT				
NOMECLATURA DO PROJETO	QUADRA POLIESPORTIVA				
ESCALA:	INDICADA	DATA DA EMISSÃO: 20/05/2020			
FASE DO PROJETO	EXECUTIVO	REV.	DATA	DESCRIÇÃO	RESPONSÁVEL
PROJETO	FUNDAÇÃO	R00	20/05/2020	EMIÇÃO INICIAL	EDUARDO LUIZ
CONTEÚDO:					
AUTOR DO PROJETO		PRANCHA:			03/03
Eduardo Luiz Sá da Silva Eng. Civil e de Segurança do trabalho CREA-MT 040756					
RESPONSÁVEL TÉCNICO					
Tel.: 65-99978-9030 E-mail: eduardolui100@hotmail.com					